



MAHORA  
— CONCEPT —

# NUANCIER

**Attention : les coloris peuvent varier selon les réglages et la luminosité de votre écran. Un doute ? Une question ?  
Contactez-nous au 01 87 124 124**



**COVJ** (U68)  
Verde pino  
Pine green



**COVK** (U69)  
Verde salvia  
Sage green



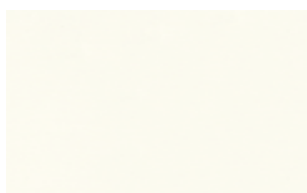
**COAZ** (U66)  
Azzurro  
Light blue



**COBC** (U67)  
Blu oceano  
Ocean blue



**COR4** (U64)  
Rosa cipria  
Facepowder Pink



**COB4** (U05) \*  
Bianco  
White



**COV2** (U34)  
Vaniglia  
Vanilla



**COO2** (U22)  
Odra  
Ocher



**COA8** (U21)  
Arancio  
Orange



**CORR** (U42)  
Rosso  
Red



**CORS** (U01)  
Rosso Bulgaro  
Red Bulgaro



**COGS** (U18) \*  
Grigio cenere  
Ash gray



**COAK** (U53)  
Avana  
Havana



**COC2** (U25)  
Caffè  
Coffee



**COGW** (U02) \*  
Grigio scuro  
Dark gray



**COF2** (U54)  
Fango



**COT4** (U41) \*  
Testa di moro  
Dark brown



**CON4** (U04) \*  
Nero  
Black



**COL5** (U56)  
Lemon



**COS4** (U58)  
Sahara

\*Colori disponibili anche in RIGENERATO DI CUOIO - Colors available also in REGENERATED HIDE - **Cat. RC**

## Cuoio - Hide

Leggere differenze di colore tra una partita e l'altra sono da considerarsi normali.  
Slight color differences between a lot and the other are to be considered normal.



**RESISTENZA AL FUOCO - FIRE RESISTANCE**  
Classe IIM  
BS 5852 1-2

### PLUS E VANTAGGI DEL MATERIALE

Il cuoio è un prodotto igienico e molto pratico: resiste all'usura, è impermeabile all'acqua ma, allo stesso tempo, lascia traspirare aria e sudore. Il cuoio è ottenuto dalla pelle di bovini allevati ed abbattuti a scopi alimentari successivamente trattata ai sali di cromo.

### PROPRIETIES AND ADVANTAGES

The hide is a hygienic and very practical product: it resists to wear, it's impermeable to water but, at the same time, the hide wicks air and sweat. The hide is obtained from the skin of bovines breeds and slaughtered for food purposes and subsequently treated with chromium salts.

### NORME DI SMACCHIATURA

La pulizia deve essere fatta esclusivamente con un panno umido non abrasivo, non utilizzare prodotti che contengano solventi o alcool che possono rovinarne la superficie; si consiglia prima di effettuare la pulizia di fare una prova in un angolo poco visibile del prodotto.

Per una buona conservazione del prodotto acquistato è consigliabile non esporlo alla luce diretta del sole che ne può alterare caratteristiche e colori.

Eventuali imperfezioni della superficie del cuoio sono una naturale caratteristica dello stesso che negarantisce l'originalità.

### CLEANING INSTRUCTIONS

Use only a damp, non abrasive cloth; do not use products containing solvents or alcohol that may damage the surface. It is advisable to test an invisible area of the product before cleaning it all. For good preservation of the product purchased, it is unadvisable to expose it to direct sunlight that may alter its features and colours.

Any surface imperfections are natural features of hide and guarantee that it is an original product.

PARAMETRI - PARAMETERS	UNITÀ - UNIT	VALORI - VALUES	NORMA - NORM
Spessore Thickness	mm	1.9-2.0	
Taglia media Size	Pq	20	
Resistenza allo strappo Tear resistance	N	369	
Solidità allo sfregamento a secco Colour fastness to rubbing dry	Cicli - Cycles	1000	
Solidità allo sfregamento a umido Colour fastness to rubbing wet	Cicli - Cycles	700	
Solidità allo sfregamento sudore alcalino Colour fastness to rubbing alkaline sweat	Cicli - Cycles	200	
Solidità del colore alla luce U.V. Colour fastness to U.V. light	Scala dei blu Blue scale	4-5	
Ph dell'estratto acquoso Ph water extract	Umidità PH Humidity PH	3.3	

## Cuoio TK - TK Hide

 **Cat. CK**



**C2VK** (K69)  
Verde salvia  
Sage green



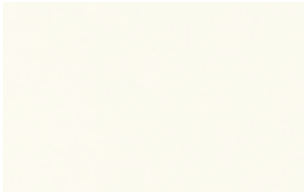
**C2AZ** (K66)  
Azzurro  
Light blue



**C2BC** (K67)  
Blu oceano  
Ocean blue



**C2R4** (K64)  
Rosa cipria  
Facepowder pink



**C2B4** (K05)  
Bianco  
White



**C2O2** (K22)  
Ocra  
Ocher



**C2GS** (K18)  
Grigio cenere  
Ash grey



**C2F2** (K54)  
Fango



**C2N4** (K04)  
Nero  
Black

## Cuoio Toscano - Tuscan Hide

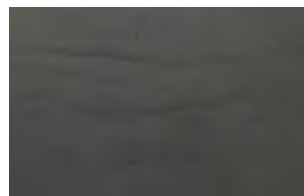
**Cat. CT**



**C3N2** (UTN)  
Naturale  
Hide



**C3M2** (UTM)  
Marrone  
Brown



**C3N4** (UTB)  
Nero  
Black

## Cuoio TK - TK Hide

Leggere differenze di colore tra una partita e l'altra sono da considerarsi normali.  
Slight color differences between a lot and the other are to be considered normal.



**RESISTENZA AL FUOCO - FIRE RESISTANCE**  
Classe IIM  
BS 5852 1-2

### PLUS E VANTAGGI DEL MATERIALE

Il cuoio è un prodotto igienico e molto pratico: resiste all'usura, è impermeabile all'acqua ma, allo stesso tempo, lascia traspirare aria e sudore. Il cuoio è ottenuto dalla pelle di bovini allevati ed abbattuti a scopi alimentari successivamente trattata ai sali di cromo.

### PROPRIETIES AND ADVANTAGES

The hide is a hygienic and very practical product: it resists to wear, it's impermeable to water but, at the same time, the hide wicks air and sweat. The hide is obtained from the skin of bovines breeds and slaughtered for food purposes and subsequently treated with chromium salts.

### NORME DI SMACCHIATURA

La pulizia deve essere fatta esclusivamente con un panno umido non abrasivo, non utilizzare prodotti che contengano solventi o alcool che possono rovinarne la superficie; si consiglia prima di effettuare la pulizia di fare una prova in un angolo poco visibile del prodotto. Per una buona conservazione del prodotto acquistato è consigliabile non esporlo alla luce diretta del sole che ne può alterare caratteristiche e colori. Eventuali imperfezioni della superficie del cuoio sono una naturale caratteristica dello stesso che negarantisce l'originalità.

### CLEANING INSTRUCTIONS

Use only a damp, non abrasive cloth; do not use products containing solvents or alcohol that may damage the surface. It is advisable to test an invisible area of the product before cleaning it all. For good preservation of the product purchased, it is unadvisable to expose it to direct sunlight that may alter its features and colours. Any surface imperfections are natural features of hide and guarantee that it is an original product.

PARAMETRI - PARAMETERS	UNITÀ - UNIT	VALORI - VALUES	NORMA - NORM
Spessore Thickness	mm	2.6-2.8	
Solidità allo sfregamento a secco Colour fastness to rubbing dry	Scala dei grigi gray scale	4/5	
Solidità allo sfregamento a umido Colour fastness to rubbing wet	Scala dei grigi Gray scale	3/4	
Solidità allo sfregamento sudore alcalino Colour fastness to rubbing alkaline sweat	Scala dei grigi Gray scale	3/4	
Solidità del colore alla luce U.V. Colour fastness to U.V. light	Scala dei blu Blue scale	3/4	

## Cuoio Toscano - Tuscan Hide



**Il Cuoio Toscano non teme di mostrare i segni lasciati dal tempo che lo rendono un prodotto unico.**

È un materiale ricavato dalla pelle di animali che hanno subito un processo denominato "concia al vegetale" con tannini naturali e con l'ausilio di prodotti biologicamente compatibili sia per la tintura in botte che per la rifinitura.

**Eventuali imperfezioni, segni, cicatrici, macchie della superficie del Cuoio Toscano sono una naturale caratteristica dello stesso che ne garantisce l'originalità.**

**Tuscan Hide does not fear to get aged since the oldest it gets the more unique it becomes.**

It is a material deriving from animal's leather which suffer a process called "vegetable tanning" with natural tannins and with the help of some products biologically compatible whether for the dyeing or for the finishing.

**Any possible imperfection, sign, scar, stain of the Tuscan hide surface are a natural characteristics which guarantees its originality.**

# Metalli - Metals

## Cat. M1



**BB\***  
Bianco  
White



**EC\***  
Corda  
Sand



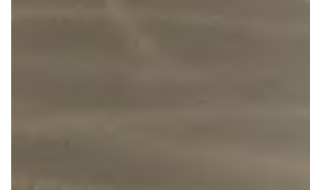
**E6\***  
Marrone  
Brown



**EG\***  
Grafite



**EN\***  
Nero  
Black



**E5**  
Industrial



**Y4**  
Multicolor

\* Disponibile versione outdoor - Available outdoor version - **Cat. O1**

## Cat. M2



**ET\***  
Grigio chiaro  
Light grey



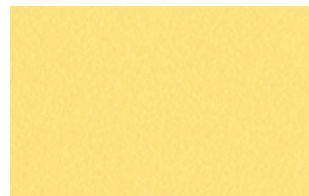
**E8\***  
Rosa cipria  
Facepowder pink



**E3\***  
Fango  
Fango



**E2\***  
Bronzo  
Bronze



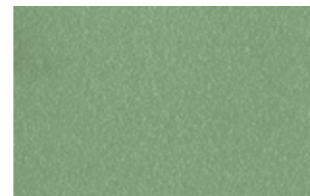
**E4\***  
Giallo pastello  
Pastel yellow



**E7\***  
Giallo oca  
Ocher yellow



**ER\***  
Rosso  
Red



**E9\***  
Verde salvia  
Sage green



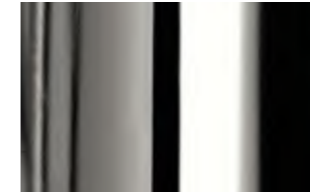
**E0\***  
Azzurro  
Light blue



**E1\***  
Blu oceano  
Ocean blue

\* Disponibile versione outdoor - Available outdoor version - **Cat. O2**

## Cat. M3



**CC**  
Cromo  
Chrome

## Cat. M4



**DZ**  
Nichel nero  
Black nickel



**DR**  
Oro rosa  
Pink gold

## Cat. M5



**HL**  
Inox lucido  
Glossy stainless steel



**HS**  
Inox satinato  
Satin stainless steel

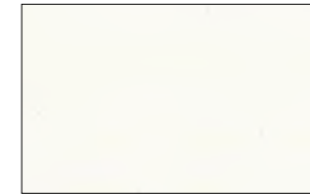
## Cat. M6



**EX**  
Satinato  
Satin

Metalli per zona balneare - For bathing area metals

## Cat. B1



**NB**  
Bianco  
White



**NN**  
Nero  
Black



MAHORA  
— CONCEPT —

**Mahora Concept**

21 rue Gounod  
92210 Saint-Cloud  
01 87 124 124

[www.mahora-concept.com](http://www.mahora-concept.com)