

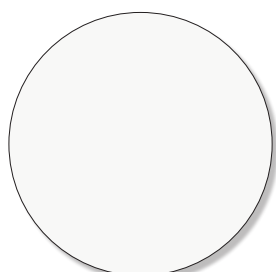
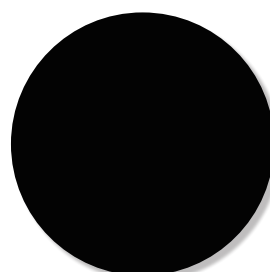


MAHORA
— CONCEPT —

NUANCIER

**Attention : les coloris peuvent varier selon les réglages et la luminosité de votre écran.
Un doute ? Une question ? Contactez-nous au 01 87 124 124**

ME - Melaminico / Melamine / Mèlaminé

71 | rovere natural
natural oak
chêne naturel75 | noce natural
natural walnut
noyer naturelle77 | noce dark
dark walnut
noyer foncé20 | bianco
white
blanc01 | grigio chiaro
light grey
gris clair04 | nero
black
noir

sp: **8 - 18 - 28 - *40 mm** (*solo bianco,nero)
L. max: **3650 mm**

th: **8 - 18 - 28 - *40 mm** (*only black, white)
L. max: **3650 mm**

ép: **8 - 18 - 28 - *40 mm** (*seul noir, blanc)
L. max: **3650 mm**

Descrizione: realizzato con pannelli in fibre legnose costituiti da particelle di differente granulometria, pressate con resine e rivestite con carta impregnata di resine melaminiche con finitura specifica. I bordi perimetrali sono in ABS dello spessore di 1.0 mm in tinta con il pannello.

Abrasion: UNI 9115 tinte unite: livello prova 5; legni: livello prova 3

Resistenza al graffio: UNI 9428 bianco e nero: livello di prova 4; grigio e legni: livello prova 3

Solidità alla luce: UNI 15187 livello di prova 4

Emissione di formaldeide: pannelli conformi ai limiti di emissione previsti dal CARB ATCM Phase II e dal U.S. EPA TSCA Title VI

Resistenza al fuoco: UNI 9177 classe 2

Manutenzione: pulire delicatamente con un panno umido non abrasivo con detersivi neutri e/o acqua ed asciugare con cura.

Evitare: acetoni, diluenti, solventi, prodotti alcalini, sbiancanti, sostanze abrasive o detersivi in polvere.

Description: made with wooden fiber panels made up of particles of different size, pressed with resins and impregnated paper coated with melamine resins with specific finish. The perimetrical edges are in 1.0 ABS thickness to match the panel.

Abrasion: UNI 9115 solid color: test level 5; wood: test level 3

Scratch resistance: UNI 9428 white and black: test level 4; grey and wood: test level 3

Lightfastness: UNI 15187 test level 4

Formaldehyde emission: panels complying with the emission limits set by CARB ATCM Phase II and U.S. EPA TSCA Title VI

Fire resistance: UNI 9177 test level 2

Maintenance: wipe gently with a non abrasive damp cloth with neutral detergent and / or water and dry carefully.

Avoid: acetone, paint thinner, abrasive creams or powder detergents.

Description: réalisé avec des panneaux en fibres de bois composés de particules de granulométrie variée, pressées avec des résines, et avec un revêtement de papier imprégné de résines mélaminées avec une finition spécifique. Les bords du pourtour sont en ABS, 1,0 mm d'épaisseur, même couleur que le panneau.

Abrasion: UNI 9115 pour teinte unie: test niveau 5 pour bois: test niveau 3

Résistance aux rayures: UNI 9428 pour noir et blanc: test niveau 4; pour gris et bois: test niveau 3

Résistance à la lumière: UNI 15187 test niveau 4

Emission de formaldéhyde: panneaux conformes aux limites d'émission fixées par CARB ATCM Phase II et U.S. Titre VI de l'EPA TSCA

Résistance au feu: UNI 9177 classe 2

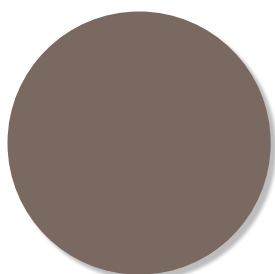
Entretien: nettoyer délicatement avec un chiffon humide non abrasif et des détergents neutres et/ou de l'eau, puis sécher soigneusement.

À éviter: acétones, diluants, solvants, produits alcalins, produits blanchissants, substances abrasives ou détergents en poudre.

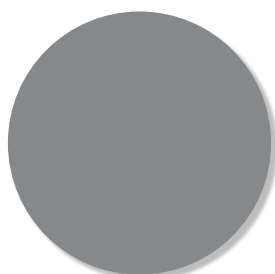
MC - Colore Melaminico / Melamine color / Couleur mélaminé



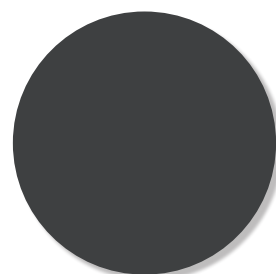
26 | beige
beige
beige



25 | tabacco
tobacco
tabac



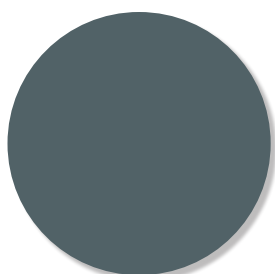
34 | grigio perla
pearl grey
gris perle



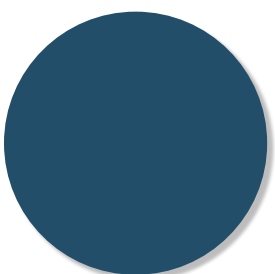
30 | basalto
basalt
basalte



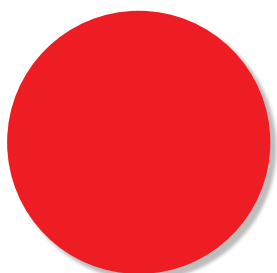
24 | verde oliva
olive green
vert olive



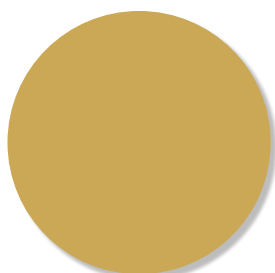
33 | petrolio
petroleum
pétrole



35 | blu sea
blue sea
mer bleue



29 | rosso oriente
orient red
rouge orient



32 | curry
curry
curry

sp: 8 - 19 mm
L. max: 2750 mm

th: 8 - 19 mm
L. max: 2750 mm

ép: 8 - 19 mm
L. max: 2750 mm

Descrizione: realizzato con pannelli in fibre legnose costituiti da particelle di differente granulometria, pressate con resine e rivestite con carta impregnata di resine melaminiche con finitura specifica. I bordi perimetrali sono in ABS dello spessore di 1.0 mm in tinta con il pannello.

Description: made with wooden fiber panels made up of particles of different size, pressed with resins and paper impregnated coated with melamine resins with specific completion. The perimetrical edges are in 1.0 ABS thickness to match the panel.

Description: réalisé avec des panneaux en fibres de bois composés de particules de granulométrie variée, pressées avec des résines, et avec un revêtement de papier imprégné de résines mélaminées avec une finition spécifique. Les bords du pourtour sont en ABS, 1,0 mm d'épaisseur, même couleur que le panneau.

Abrasion: UNI 9115 livello di prova 5
Resistenza al graffio: UNI 9428 livello di prova 4
Solidità alla luce: UNI 15187 livello di prova 4
Emissione di formaldeide: EN 120 classe E1
Resistenza al fuoco: UNI 9177 classe 2

Manutenzione: pulire delicatamente con un panno umido non abrasivo con detersivi neutri e/o acqua ed asciugare con cura.

Evitare: acetoni, diluenti, solventi, prodotti alcalini, sbiancanti, sostanze abrasive o detersivi in polvere.

Abrasion: UNI 9115 test level 5
Scratch resistance: UNI 9428 test level 4
Lightfastness: UNI 15187 test level 4
Formaldehyde emission: EN 120 test level E1
Fire resistance: UNI 9177 test level 2

Maintenance: wipe gently with a non abrasive damp cloth with neutral detergent and / or water and dry carefully.

Avoid: acetone, paint thinner, abrasive creams or powder detergents.

Abrasion: UNI 9115 test niveau 5
Résistance aux rayures: UNI 9428 test niveau 4
Résistance à la lumière: UNI 15187 test niveau 4
Émission de formaldéhyde: EN 9177 test niveau E1
Résistance au feu: UNI 9177 classe 2

Entretien: nettoyer délicatement avec un chiffon humide non abrasif et des détergents neutres et/ou de l'eau, puis sécher soigneusement.

À éviter: acétones, diluants, solvants, produits alcalins, produits blanchissants, substances abrasives ou détergents en poudre.



MAHORA
— CONCEPT —

Mahora Concept
21 rue Gounod
92210 Saint-Cloud
01 87 124 124

www.mahora-concept.com